

# E-receptę zrealizujesz w każdej aptece



Mniejsze ryzyko wydania pacjentowi nieprawidłowego leku



Wystawienie e-recepty bez konieczności wizyty pacjenta w gabinecie lekarskim



Przepisane leki mogą być zrealizowane w różnych aptekach



Większe bezpieczeństwo terapii dzięki dostępowi do historii wystawionych e-recept na Internetowym Koncie Pacjenta (IKP) na [pacjent.gov.pl](http://pacjent.gov.pl)



Czytelne informacje o dawkowaniu przepisano leku są zawsze dostępne na Internetowym Koncie Pacjenta (IKP) na [pacjent.gov.pl](http://pacjent.gov.pl)

# @recepta

Wygoda. Oszczędność czasu.  
Większe bezpieczeństwo terapii

Poznaj szczegóły

## W czym możemy Ci pomóc?

Dowiedz się,  
jak korzystać z e-recepty



19 457



[e-recepta@csioz.gov.pl](mailto:e-recepta@csioz.gov.pl)



Ministerstwo Zdrowia



Narodowy Fundusz Zdrowia



Ministerstwo  
Cyfryzacji



Fundusze Europejskie  
Polska Cyfrowa



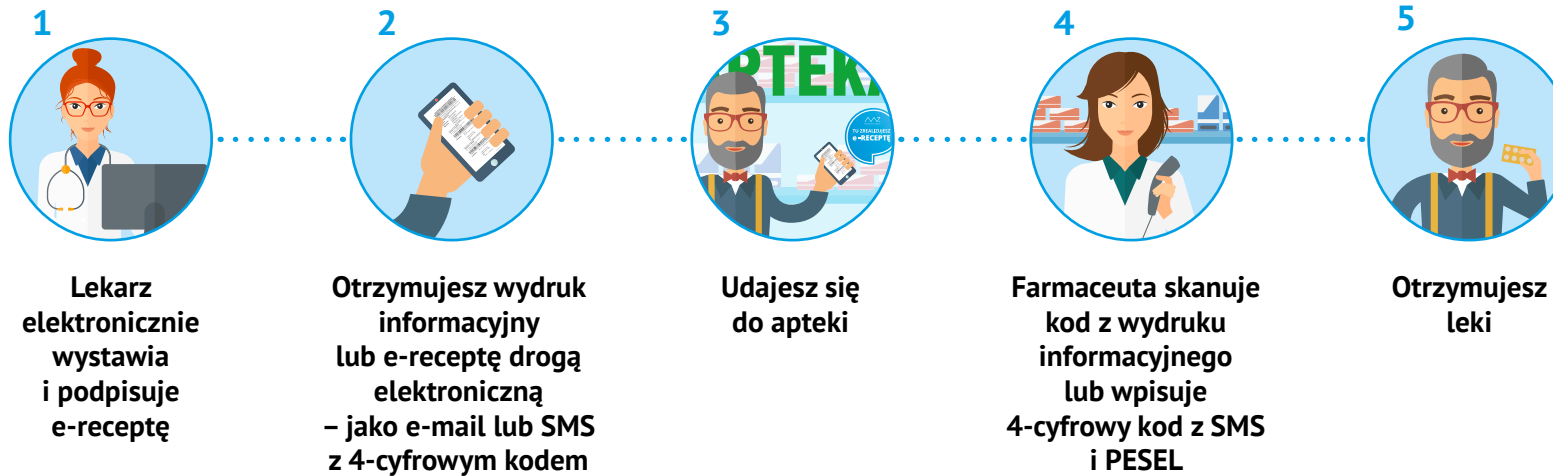
CSIOZ  
Centrum Systemów Informatycznych  
Opieki Zdrowia



Unia Europejska  
Europejski Fundusz  
Rozwoju Regionalnego



# Jak działa e-recepta



95%

Dla tylu pacjentów ważna jest możliwość osobistego dostępu do danych medycznych\*

\* na podstawie raportu „e-Zdrowie. Czego oczekują pacjenci”, fundacja MY PACJENCI, czerwiec 2017

## Jak otrzymać e-receptę na e-mail lub sms?

profil zaufany



1

Założ Profil Zaufany. Dowiedz się na [pz.gov.pl](http://pz.gov.pl) jak to zrobić

Zaloguj się do Internetowego Konta Pacjenta (IKP) przy pomocy Profilu Zaufanego na [pacjent.gov.pl](http://pacjent.gov.pl) i zweryfikuj swój numer telefonu oraz adres e-mail

2



3



Teraz możesz otrzymywać e-recepty drogą elektroniczną

### PACJENTKA Monika Mikołajczuk

Cieszę się, że mogłam być jedną z pierwszych osób testujących rozwiązanie, które działają już od dawna w wielu krajach Europy. Większość spraw załatwiamy teraz w urzędach czy bankach przez Internet. Dlaczego w przypadku zdrowia miałyby być inaczej?



foto: Sylwia Garucka-Tarkowska

Sprawdź, w której przychodni otrzymasz e-receptę na [mapa.pacjent.gov.pl](http://mapa.pacjent.gov.pl)